



ESTIMACIONES AGRÍCOLAS

Informe semanal al

04 de Diciembre de 2014



SUBSECRETARÍA DE AGRICULTURA DIRECCIÓN NACIONAL DE INFORMACIÓN Y MERCADOS

Responsable del presente informe:

Ing. Agr. Juan C. Maceira

Subsecretario de Agricultura

Colaboran en su confección:

Dirección de Información Agropecuaria y Forestal

Oficina de Riesgo Agropecuario



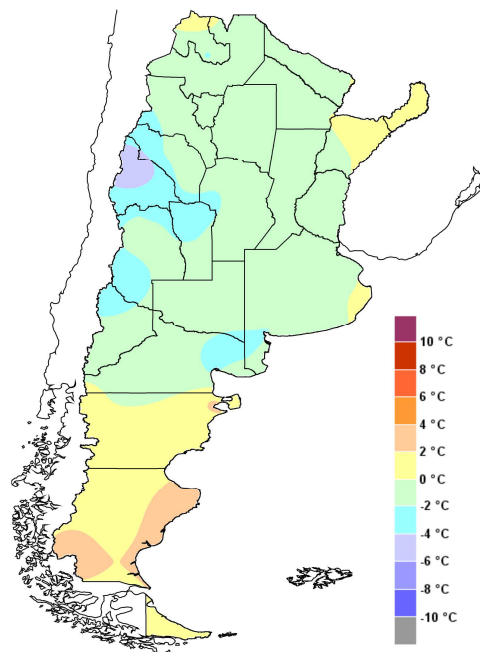
ÍNDICE

- Temperaturas
- Precipitaciones
- Estado de las reservas hídricas
- Estado de los cultivos
- Evolución de la superficie sembrada y cosechada
- Humedad y estado de los cultivos



TEMPERATURAS

La presencia de aire fresco en el norte del país mantuvo las temperaturas en valores normales o inferiores a lo normal. Recién en el fin de semana la penetración de aire cálido y húmedo desde el viernes y hasta el domingo llevó las marcas térmicas a valores superiores a lo habitual. Las máximas allí llegaron a 35/40°C. En Cuyo y pampeana gran parte de los días las temperaturas fueron inferiores a lo normal, pero entre jueves y sábado ingresó aire cálido que llevó las máximas y las mínimas a valores de 2 a 6°C por encima de lo que es típico para fines de noviembre. Entre sábado y domingo los cambios observados en el tiempo hicieron bajar la temperatura nuevamente.



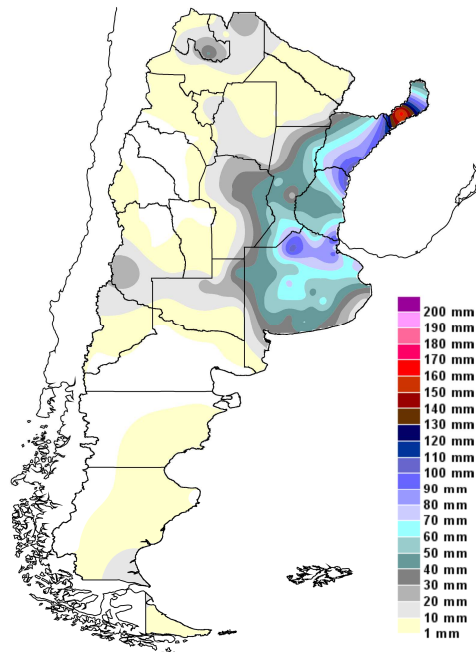
Anomalía de la temperatura media
de la semana

Entre hoy, jueves 4, y el viernes 5 las temperaturas en el norte de la Patagonia y oeste de pampeana serían cálidas. Las máximas serían cercanas a los 35/40°C. Desde el sábado esta masa de aire cálida se desplazaría al norte de pampeana y a todo el norte del país.]



PRECIPITACIONES

Las precipitaciones abundantes se concentraron en pampeana y el Litoral. Entre jueves y viernes un sistema frontal se mantuvo sobre el sur de pampeana, con lluvias de entre 20 y 40mm. A partir del sábado y durante el fin de semana, este frente se desplazó por el centro y norte argentino, con las consiguientes precipitaciones. En algunos casos fueron en forma de violentas tormentas. Como dato inusual, en el sur de Mendoza dejó algunas nevadas. Lunes y martes las precipitaciones sólo siguieron en el noreste del país. En general esta situación dejó acumulados del orden de los 50mm, con algunos casos que llegaron o superaron al centenar de milímetros.

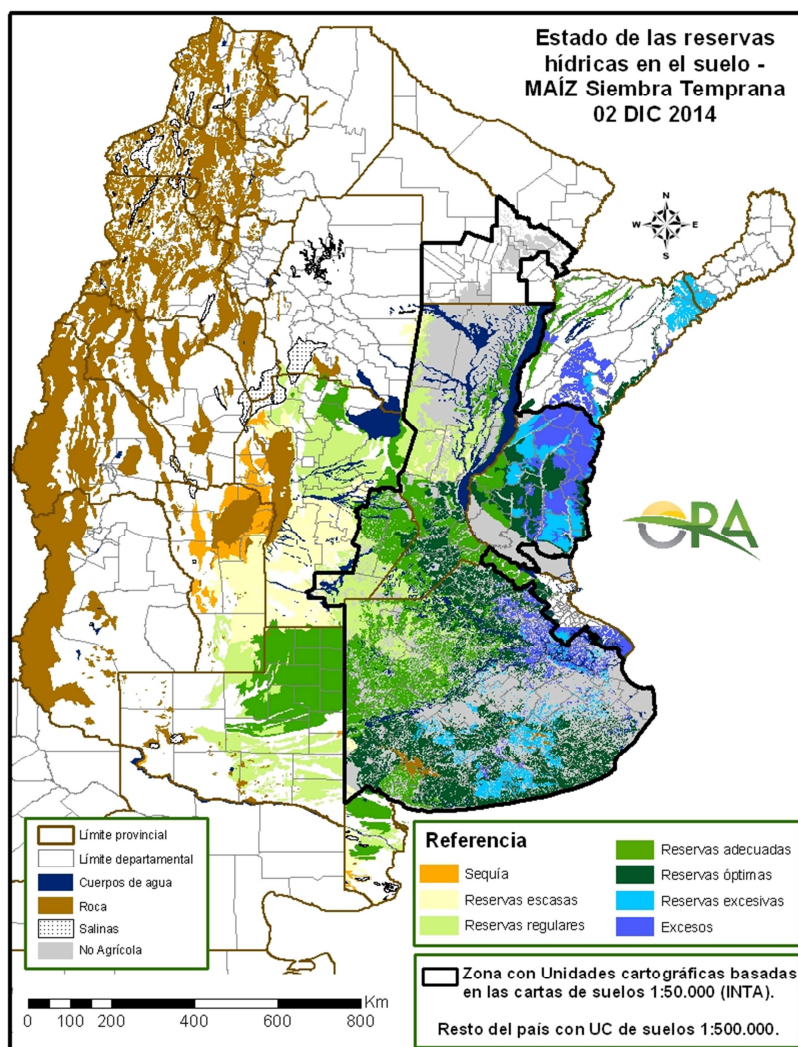


Precipitaciones acumuladas en la semana

A partir del sábado 6 se sentiría la llegada de un sistema de mal tiempo. Primero serían algunas lluvias y tormentas en el norte argentino, Cuyo y oeste de pampeana. Posteriormente, domingo y lunes las condiciones de mal tiempo se extenderían a todo el norte y centro argentino. Hasta el miércoles 10 seguirían las lluvias en el norte del país, posiblemente algo más intensas en el noroeste argentina, con sólo lluvias aisladas en el norte de pampeana.

ESTADO DE LAS RESERVAS HÍDRICAS

Las condiciones hídricas en el suelo para un cultivo simulado de maíz muestran en general buenas condiciones. En gran parte de pampeana y el Litoral las reservas son adecuadas, con algunos excesos en el noreste y sur de Buenos Aires y este de Entre Ríos. En Córdoba se viven condiciones algo menos optimistas, las reservas son escasas en una gran porción de la provincia. En soja, luego de las últimas lluvias hay excesos en el este y norte de pampeana que se irían consumiendo en los próximos días. Para el trigo, que se acerca al final del ciclo, las reservas son regulares a adecuadas en región pampeana y el Litoral, con algunos sitios con excesos.



Mapa de reservas hídricas hecho a partir de datos meteorológicos del SMN y del INTA e información de suelos del INTA. |



ESTADO DE LOS CULTIVOS

TRIGO. Continúa la cosecha, con rindes y calidad variables. 33 % de la superficie llenando grano, 64 % en madurez. |

GRANOS GRUESOS. Las siembras progresan sin mayores novedades. Los lotes emergidos se encuentran en general en buenas condiciones, aunque en zonas puntuales la humedad no es óptima. No hay reportes de plagas de manera generalizada, excepto ataques de paloma en girasoles del Chaco en llenado de grano..|



EVOLUCIÓN DE LA SUPERFICIE SEMBRADA Y COSECHADA

AVANCE DE LA SIEMBRA DE GIRASOL									
CAMPAÑA: 2014/2015(*)									
DELEGACION		AREA A SEMBRAR Has	30/10 %	06/11 %	13/11 %	20/11 %	27/11 %	04/12 %	AREA SEMBRADA Has
Bahía Blanca		9.500	-	-	-	-	100	100	9.500
Bolívar		26.500	30	60	80	90	100	100	26.500
Bragado		3.800	100	100	100	100	100	100	3.800
Gral. Madariaga		100.000	38	42	50	60	86	94	94.000
Junín		5.200	-	-	-	50	100	100	5.200
La Plata		4.000	-	7	25	40	79	100	4.000
Lincoln		10.050	94	100	100	100	100	100	10.050
Pehuajó		97.200	73	91	95	100	100	100	97.200
Pergamino		4.250	74	76	98	98	98	100	4.250
Pigüé		100.000	-	6	20	63	80	95	95.000
Salliqueló		140.000	48	81	96	98	100	100	140.000
Tandil		150.000	9	17	34	70	100	100	150.000
T.Arroyos		100.000	32	32	34	80	90	100	100.000
25 de Mayo		5.750	36	100	100	100	100	100	5.750
BUENOS AIRES	14/15	756.250	33	46	57	79	94	99	745.250
	13/14	652.390	40	68	80	94	98	100	-
Laboulaye		14.000	-	10	44	100	100	100	14.000
M. Juárez		1.500	100	100	100	100	100	100	1.500
Río Cuarto		9.500	88	88	100	100	100	100	9.500
S. Francisco		1.500	-	-	-	-	100	100	1.500
Villa María		1.300	-	-	-	-	100	100	1.300
CORDOBA	14/15	27.800	35	40	62	90	100	100	27.800
	13/14	25.750	36	65	79	80	100	100	-
Paraná		3.000	100	100	100	100	100	100	3.000
R. del Tala		-	-	-	-	-	-	-	-
ENTRE RIOS	14/15	3.000	100	100	100	100	100	100	3.000
	13/14	6.950	88	88	100	100	100	100	-
General Pico		100.000	5	8	15	31	70	82	82.000
Santa Rosa		145.000	-	-	63	97	100	100	145.000
LA PAMPA	14/15	245.000	2	3	43	70	88	93	227.000
	13/14	279.400	38	55	66	76	88	97	-
Avellaneda		121.000	100	100	100	100	100	100	121.000
C. de Gómez		3.500	-	95	100	100	100	100	3.500
Casilda		-	-	-	-	-	-	-	-
Rafaela		27.000	100	100	100	100	100	100	27.000
V. Tuerto		600	50	60	70	90	100	100	600
SANTA FE	14/15	152.100	98	100	100	100	100	100	152.100
	13/14	158.000	92	99	99	99	100	100	-
CATAMARCA		-	-	-	-	-	-	-	-
CORRIENTES		-	-	-	-	-	-	-	-
Pcia. R. S. PEÑA (CHACO)		52.000	100	100	100	100	100	100	52.000
Charata (CHACO)		167.200	100	100	100	100	100	100	167.200
FORMOSA		5.110	-	-	-	-	100	100	5.110
JUJUY		-	-	-	-	-	-	-	-
MISIONES		-	-	-	-	-	-	-	-
SALTA		-	-	-	-	-	-	-	-
SAN LUIS		19.000	34	83	85	85	100	100	19.000
S. del ESTERO		-	-	-	-	-	-	-	-
Quimilí (S. del ESTERO)		12.000	100	100	100	100	100	100	12.000
TUCUMAN		-	-	-	-	-	-	-	-
TOTAL PAIS	14/15	1.439.460	45	53	66	83	95	98	1.410.460
	13/14	1.313.195	55	74	83	92	97	99	-

(*) Cifras Provisorias
Las AREAS están expresadas en hectáreas.
ESTIMACIONES AGRICOLAS
M.A.G. y P.

AVANCE DE LA SIEMBRA DE MAIZ

CAMPAÑA: 2014/2015 (*)

DELEGACION		AREA A SEMBRAR Ha	30/10 %	06/11 %	13/11 %	20/11 %	27/11 %	04/12 %	AREA SEMRADA Ha
Bahía Blanca		11.500	-	-	-	-	14	26	2.990
Bolívar		86.500	60	65	70	70	80	85	73.525
Bragado		76.150	70	70	77	77	80	84	63.966
General Madariaga		47.900	35	38	42	45	85	92	44.068
Junín		70.590	90	100	100	100	100	100	70.590
La Plata		27.000	14	14	25	40	58	66	17.820
Lincoln		162.430	90	95	97	97	98	98	159.181
Pehuajó		277.200	66	72	75	85	91	91	252.252
Pergamino		60.200	100	100	100	100	100	100	60.200
Pigüé		60.860	26	38	70	70	80	100	60.860
Salliqueló		121.000	50	58	79	88	94	94	113.740
Tandil		171.500	5	7	14	56	86	91	156.065
T.Arroyos		114.700	21	22	24	80	90	100	114.700
25 de Mayo		69.300	37	37	46	55	66	77	53.361
BUENOS AIRES	14/15	1.356.830	53	57	64	77	88	92	1.243.318
	13/14	1.476.460	64	77	82	91	95	98	-
Laboulaye		369.270	35	40	48	50	57	62	228.947
M. Juárez		174.300	87	87	87	87	87	90	156.870
Río Cuarto		520.400	35	35	35	35	35	45	234.180
S. Francisco		441.000	7	7	9	9	16	23	101.430
Villa María		229.170	25	25	25	25	25	33	75.626
CORDOBA	14/15	1.734.140	32	33	35	35	39	46	797.054
	13/14	1.917.500	17	23	29	30	30	34	-
Paraná		77.600	90	90	90	90	90	100	77.600
R. del Tala		160.200	56	56	56	56	56	56	89.712
ENTRE RIOS	14/15	237.800	67	67	67	67	67	70	167.312
	13/14	268.200	69	68	68	68	68	75	-
General Pico		314.000	12	17	26	43	55	66	207.240
Santa Rosa		102.460	-	-	8	13	14	19	19.467
LA PAMPA	14/15	416.460	9	13	22	36	45	54	226.707
	13/14	423.000	22	29	30	39	55	61	-
Avellaneda		64.720	18	18	18	18	18	18	11.650
C. de Gómez		138.100	78	78	78	78	78	78	107.718
Casilda		75.000	39	39	39	39	39	39	29.310
Rafaela		107.380	40	40	40	40	40	40	43.403
V. Tuerto		136.500	92	92	92	92	92	92	125.580
SANTA FE	14/15	521.700	61	61	61	61	61	61	317.661
	13/14	541.900	34	34	35	35	36	37	-
CATAMARCA		9.450	5	7	9	12	14	14	1.314
CORRIENTES		13.730	-	-	-	-	-	-	-
CHACO (Pcia. R. S. Peña)		90.400	-	-	-	-	-	-	-
CHACO (Charata)		113.330	-	-	-	-	-	16	17.895
FORMOSA		31.800	-	-	-	-	-	-	-
JUJUY		7.850	-	-	-	-	-	-	-
MISIONES		30.820	-	-	56	58	63	72	22.190
SALTA		188.000	-	-	-	-	-	-	-
SAN LUIS		186.860	-	14	18	18	45	65	121.459
S. ESTERO (Sgo. Estero)		134.120	0	0	0	1	19	19	25.483
S. ESTERO (Quimilí)		427.240	0	0	0	0	0	0	2.093
TUCUMAN		61.620	0	0	1	2	1	2	1.257
TOTAL PAIS	14/15	5.562.150	32	34	38	42	48	53	2.943.743
	13/14	6.098.885	31	37	40	44	48	52	-

(*) Cifras Provisorias

Las AREAS están expresadas en hectáreas.

ESTIMACIONES AGRICOLAS

M.A.G. y P.

AVANCE DE LA SIEMBRA DE MANI

CAMPAÑA: 2014/2015(*)

DELEGACION	TIPO	AREA A SEMBRAR Ha	30/10 %	06/11 %	13/11 %	20/11 %	27/11 %	04/12 %	AREA SEMBRADA Ha
CORRIENTES	Colorado	0							-
	Rosado	0	-	-	-	-	-	-	-
	Total	0	-	-	-	-	-	-	-
	13/14	0	-	-	-	-	-	-	
BUENOS AIRES	Colorado								
	Rosado	1.000						100	1.000
	Total	1.000	-	-	-	-	-	100	1.000
	13/14	1.500	-	-	-	-	49	80	
JUJUY	Colorado								
	Rosado	588							-
	Total	588	-	-	-	-	-	-	-
	13/14	588	-	-	-	-	-	-	
SALTA	Colorado	-							-
	Rosado	9.050							-
	Total	9.050	-	-	-	-	-	-	-
	13/14	9.050	-	-	-	-	-	-	
SANTA FE	Colorado								-
	Rosado	800				11	70	100	800
	Total	800	-	-	-	11	70	100	800
	13/14	300	-	-	-	30	70	100	
SAN LUIS	Colorado								-
	Rosado	12.000	17	48	67	67	91	100	12.000
	Total	12.000	17	48	67	67	91	100	12.000
	13/14	11.800	43	62	79	83	85	100	
LA PAMPA	Colorado								-
	Rosado	13.600					9	30	4.080
	Total	13.600	-	-	-	-	9	30	4.080
	13/14	15.860	-	-	-	-	-	10	
Laboulaye	Colorado								-
	Rosado	155.000	5	10	25	62	77	100	155.000
	Total	155.000	5	10	25	62	77	100	155.000
	13/14	154.000	5	27	45	76	81	100	
Marcos Juárez	Colorado	-							-
	Rosado	2.500			75	90	100	100	2.500
	Total	2.500	-	-	75	90	100	100	2.500
	13/14	2.500	-	20	35	55	80	100	
Río Cuarto	Colorado								-
	Rosado	177.950	80	80	90	98	100	100	177.950
	Total	177.950	80	80	90	98	100	100	177.950
	13/14	157.500	11	61	90	100	100	100	
Villa María	Colorado	400	20	20	85	100	100	100	400
	Rosado	56.900	20	20	58	85	89	100	56.900
	Total	57.300	20	20	58	85	89	100	57.300
	13/14	60.850	-	21	36	70	82	95	
CORDOBA	Colorado	400	20	20	85	100	100	100	400
	Rosado	392.350	41	43	60	82	89	100	392.350
	Total	392.750	41	43	60	82	89	100	392.750
	13/14	374.850	7	41	64	86	90	99	
TOTAL PAIS	Colorado	400	20	20	85	100	100	100	400
	Rosado	429.388	38	41	56	77	85	96	410.230
	Total	429.788	38	41	56	77	85	96	410.630
	2013/14	411.688	8	39	60	80	84	93	

(*) Cifras Provisorias

Las AREAS están expresadas en hectáreas.

ESTIMACIONES AGRICOLAS

M. A. G. y P.

AVANCE DE LA SIEMBRA DE SOJA

CAMPAÑA: 2014/2015 (*)

DELEGACION		AREA A SEMBRAR Has	30/10 %	06/11 %	13/11 %	20/11 %	27/11 %	04/12 %	AREA SEMBRADA Has
Bahía Blanca	1ª	-	-	-	-	-	-	-	-
Bahía Blanca	2ª	-	-	-	-	-	-	-	-
Bolívar	1ª	271.000	-	-	-	20	60	80	216.800
Bolívar	2ª	70.000	-	-	-	-	-	-	-
Bragado	1ª	434.860	10	10	15	43	70	95	413.120
Bragado	2ª	52.000	-	-	-	-	-	-	-
Bragado	F	7.140	-	-	-	-	-	-	-
General Madariaga	1º	85.500	10	11	13	15	55	70	59.850
General Madariaga	2º	23.000	-	-	-	-	-	-	-
Junín	1ª	485.000	30	60	70	70	80	100	485.000
Junín	2ª	93.500	-	-	-	-	-	5	4.680
La Plata	1ª	75.500	-	-	6	8	41	59	44.550
La Plata	2ª	26.000	-	-	-	-	-	-	-
Lincoln	1ª	689.500	5	10	15	61	70	99	682.610
Lincoln	2ª	131.240	-	-	-	-	-	1	1.920
Lincoln	F	15.000	-	-	-	-	-	-	-
Pehuajó	1ª	652.400	3	35	40	50	89	100	652.400
Pehuajó	2ª	156.400	-	-	-	-	-	-	-
Pehuajó	F	-	-	-	-	-	-	-	-
Pergamino	1ª	739.000	62	63	91	98	100	100	739.000
Pergamino	2ª	65.500	-	-	3	11	15	34	22.340
Pergamino	F	-	-	-	-	-	-	-	-
Pigüé	1ª	151.000	-	3	17	60	74	92	138.920
Pigüé	2ª	28.000	-	-	-	-	-	-	-
Salliqueló	1ª	250.000	-	-	14	33	54	72	180.000
Salliqueló	2ª	30.000	-	-	-	-	-	-	-
Salliqueló	F	5.000	-	-	-	-	-	-	-
Tandil	1ª	495.000	-	-	-	-	9	31	153.450
Tandil	2ª	350.000	-	-	-	-	-	-	-
Tres Arroyos	1ª	532.500	-	-	4	20	33	70	372.750
Tres Arroyos	2ª	274.000	-	-	-	-	-	-	-
25 de Mayo	1ª	295.500	5	5	12	21	36	46	135.930
25 de Mayo	2ª	75.000	-	-	-	-	-	-	-
BUENOS AIRES	14/15	6.558.540	10	16	23	34	46	59	4.303.320
BUENOS AIRES	13/14	6.767.899	13	22	33	56	68	75	-
Laboulaye	1ª	658.000	9	13	32	42	72	89	585.620
Laboulaye	2ª	89.500	-	-	-	-	-	5	4.480
M. Juárez	1ª	1.081.300	14	23	82	95	100	100	1.081.300
M. Juárez	2ª	119.000	-	-	-	24	32	62	74.160
M. Juárez	F	-	-	-	-	-	-	-	-
Río Cuarto	1ª	1.185.400	2	2	31	90	91	96	1.137.980
Río Cuarto	2ª	81.000	-	-	-	-	1	23	18.630
S. Francisco	1ª	1.030.000	-	-	1	4	16	35	360.500
S. Francisco	2ª	350.000	-	-	2	4	12	36	124.250
S. Francisco	F	-	-	-	-	-	-	-	-
V. María	1ª	694.900	-	-	16	17	36	62	430.840
V. María	2ª	206.475	-	-	-	-	20	40	82.200
CORDOBA	14/15	5.495.575	4	6	29	47	58	71	3.899.960
CORDOBA	13/14	5.052.760	8	26	35	49	53	68	-
Paraná	1ª	392.000	25	36	46	66	84	100	392.000
Paraná	2ª	137.800	-	-	-	13	37	61	84.360
R. del Tala	1ª	790.000	4	6	31	68	78	90	711.000
R. del Tala	2ª	180.000	-	-	1	10	16	30	53.210
R. del Tala	F	-	-	-	-	-	-	-	-
ENTRE RIOS	14/15	1.499.800	9	12	29	55	68	83	1.240.570
ENTRE RIOS	13/14	1.504.900	4	6	21	37	62	79	-
General Pico	1ª	385.000	-	-	-	-	17	44	169.400
General Pico	2ª	51.100	-	-	-	-	-	-	-
Santa Rosa	1ª	75.000	-	-	1	8	9	12	9.000
Santa Rosa	2ª	6.000	-	-	-	-	-	-	-
LA PAMPA	14/15	517.100	-	-	0	1	14	35	178.400
LA PAMPA	13/14	521.100	-	-	0	6	24	46	-
Avellaneda	1ª	194.000	12	22	24	28	33	41	79.540
Avellaneda	2ª	50.500	-	-	-	-	-	5	2.340
C.de Gómez	1ª	650.000	10	10	20	52	85	100	650.000
C.de Gómez	2ª	220.000	-	-	-	-	-	70	154.000
Casilda	1ª	626.600	20	20	41	79	92	100	626.600
Casilda	2ª	108.500	-	-	-	-	22	64	69.290
Rafaela	1ª	620.000	-	1	17	27	58	63	390.600
Rafaela	2ª	230.000	-	-	-	5	26	35	81.140
V. Tuerto	1ª	563.500	30	40	50	95	100	100	563.500
V. Tuerto	2ª	100.000	-	-	-	1	12	-	12.000
SANTA FE	14/15	3.363.100	11	14	24	48	66	78	2.629.010
SANTA FE	13/14	3.254.768	5	11	29	52	66	80	-
CATAMARCA		17.500	-	-	-	-	-	-	-
CORRIENTES		25.000	-	-	-	-	-	-	-
Pcia. R.S.Peña (CHACO)		240.000	-	-	-	-	-	-	-
Charata (CHACO)		360.000	-	-	-	-	-	5	17.100
FORMOSA		13.500	-	-	-	-	-	-	-
JUJUY		6.700	-	-	-	-	-	-	-
MISIONES		1.300	-	-	-	-	10	50	650
SALTA		465.100	-	-	-	-	-	-	-
SAN LUIS	1º	365.000	-	6	18	21	66	83	302.950
SAN LUIS	2º	2.000	-	-	-	-	-	40	800
S. ESTERO		199.500	-	-	-	-	13	13	25.940
Quimilí (S. del ESTERO)		820.000	-	-	-	-	-	-	-
TUCUMAN		180.000	-	-	-	-	-	-	-
TOTAL PAIS	14/15	20.129.715	7	10	22	36	48	60	12.598.700
TOTAL PAIS	13/14	19.781.812	8	17	28	44	54	65	-

(*) Cifras provisorias
Las áreas están expresadas en hectáreas
ESTIMACIONES AGRICOLAS
M. A. G. y P.

AVANCE DE LA SIEMBRA DE SORGO

CAMPAÑA: 2014/2015 (*)

DELEGACION		AREA A SEMBRAR Ha	30/10 %	06/11 %	13/11 %	20/11 %	27/11 %	04/12 %	AREA SEMBRADA Ha
Bahía Blanca		2.000	-	-	-	-	-	-	-
Bolívar		20.000	-	-	-	20	30	80	16.000
Bragado		11.800	-	-	-	50	60	100	11.800
General Madariaga		-	-	-	-	-	-	-	-
Junín		9.900	-	-	-	-	-	5	495
La Plata		5.850	-	-	-	-	27	39	2.282
Lincoln		11.200	-	-	-	82	85	100	11.200
Pehuajó		5.150	-	-	-	28	48	100	5.150
Pergamino		11.200	78	78	100	100	100	100	11.200
Pigüé		11.000	-	-	-	20	49	90	9.900
Salliqueló		40.000	-	-	-	-	20	40	16.000
Tandil		-	-	-	-	-	-	-	-
T.Arroyos		-	-	-	-	-	-	-	-
25 de Mayo		7.950	28	44	100	100	100	100	7.950
BUENOS AIRES	14/15	136.050	8	9	14	31	44	68	91.977
	13/14	140.650	17	27	33	45	58	80	-
Laboulaye		47.000	-	-	-	10	23	78	36.660
M. Juárez		13.300	2	11	45	61	78	81	10.773
Río Cuarto		50.150	-	-	-	5	32	62	31.093
S. Francisco		33.000	-	-	6	8	45	54	17.820
Villa María		70.700	-	-	-	-	-	-	-
CORDOBA	14/15	214.150	0	1	4	8	24	45	96.346
	13/14	226.600	-	4	9	29	32	45	-
Paraná		53.200	29	50	67	75	89	97	51.604
R. del Tala		58.000	8	37	46	70	73	73	42.340
ENTRE RIOS	14/15	111.200	18	43	56	73	81	84	93.944
	13/14	125.000	36	40	61	72	82	89	-
General Pico		7.200	-	-	-	-	-	26	1.872
Santa Rosa		50.000	-	-	-	-	-	6	3.000
LA PAMPA	14/15	57.200	-	-	-	-	-	9	4.872
	13/14	68.200	-	-	11	12	29	32	-
Avellaneda		58.000	7	10	12	15	22	31	17.980
C. de Gómez		22.000	-	-	-	-	-	-	-
Casilda		6.000	52	52	83	100	100	100	6.000
Rafaela		67.000	-	-	15	35	80	85	56.950
V. Tuerto		8.500	60	75	80	100	100	100	8.500
SANTA FE	14/15	161.500	7	9	18	29	50	55	89.430
	13/14	148.430	4	12	23	49	66	77	-
CATAMARCA		600	-	-	-	-	-	-	-
CORRIENTES		4.800	-	-	-	-	-	-	-
CHACO (Pcia. R. S. Peña)		35.000	-	-	-	-	-	-	-
CHACO (Charata)		59.000	-	-	-	-	-	12	-
FORMOSA		4.490	-	-	-	-	-	-	-
JUJUY		-	-	-	-	-	-	-	-
MISIONES		-	-	-	-	-	-	-	-
SALTA		-	-	-	-	-	-	-	-
SAN LUIS		39.500	-	5	20	20	66	85	33.575
SGO. del ESTERO		36.000	-	-	-	5	20	24	8.640
SGO. del ESTERO (Quimilí)		105.000	-	-	-	-	-	-	-
TUCUMAN		4.600	1	2	5	10	12	12	552
TOTAL PAIS	14/15	969.090	4	8	13	20	33	44	419.336
	13/14	997.425	7	12	20	33	45	55	-

(*) Cifras Provisorias

Las AREAS están expresadas en hectáreas.

ESTIMACIONES AGRICOLAS

M.A.G. y P.

AVANCE DE LA COSECHA DE TRIGO

CAMPAÑA: 2014/2015(*)

DELEGACION		AREA SEMBRADA Ha	30/10 %	06/11 %	13/11 %	20/11 %	27/11 %	04/12 %	AREA PERDIDA Ha	AREA COSECHADA Ha
Bahía Blanca	T. Pan	104.900	-	-	-	-	-	-	3.900	-
	T. Fideos	65	-	-	-	-	-	-	-	-
Bolívar	T. Pan	49.100	-	-	-	-	-	-	2.600	-
	T. Fideos	3.000	-	-	-	-	-	-	200	-
General Madariaga		35.500	-	-	-	-	-	2	2.250	590
Bragado		22.000	-	-	-	-	-	-	1.800	-
Junín		67.000	-	-	-	-	-	-	-	-
La Plata		11.000	-	-	-	-	-	-	1.000	-
Lincoln		86.900	-	-	-	-	-	11	-	9.560
Pehuajó	T. Pan	104.100	-	-	-	-	-	3	-	3.010
	T. Fideos	2.600	-	-	-	-	-	-	-	-
Pergamino		45.900	-	-	-	3	3	29	900	13.050
Pigüé	T. Pan	410.000	-	-	-	-	-	-	-	-
	T. Fideos	5.000	-	-	-	-	-	-	-	-
Salliqueló	T. Pan	190.000	-	-	-	-	-	-	-	-
	T. Fideos	2.100	-	-	-	-	-	-	-	-
Tandil	T. Pan	206.500	-	-	-	-	-	-	20.000	-
	T. Fideos	4.500	-	-	-	-	-	-	200	-
T.Arroyos	T. Pan	478.000	-	-	-	-	-	-	75.350	-
	T. Fideos	23.300	-	-	-	-	-	-	-	-
25 de Mayo		29.800	-	-	-	-	-	15	1.635	4.130
BUENOS AIRES	14/15	1.881.265	-	-	-	0	0	2	109.835	30.340
	13/14	1.638.495	0	-	-	0	2	8	-	-
Laboulaye		153.000	-	-	-	-	9	57	-	87.190
M. Juárez		156.000	-	-	5	47	55	98	16.600	135.940
Río Cuarto		102.000	-	-	-	6	35	67	-	68.600
S. Francisco		370.000	1	1	24	64	90	96	3.150	352.180
Villa María		238.200	-	-	-	13	54	93	-	221.190
CORDOBA	14/15	1.019.200	0	0	10	34	59	87	19.750	865.100
	13/14	724.830	0	0	5	22	52	79	-	-
Paraná		140.000	-	5	33	51	81	96	100	133.770
R. del Tala		180.000	-	0	2	18	31	55	500	98.350
ENTRE RIOS	14/15	320.000	-	2	15	32	53	73	600	232.120
	13/14	284.940	-	5	17	63	87	97	-	-
General Pico		120.400	-	-	-	-	-	18	4.700	20.350
Santa Rosa		122.000	-	-	-	-	-	-	-	-
LA PAMPA	14/15	242.400	-	-	-	-	-	9	4.700	20.350
	13/14	196.500	-	-	-	-	-	2	-	-
Avellaneda		98.000	17	40	74	91	98	100	2.800	95.200
C. de Gómez		223.900	-	-	5	60	81	100	-	223.900
Casilda		103.500	-	-	-	8	70	100	-	103.500
Rafaela		262.000	-	-	22	63	91	100	-	262.000
V. Tuerto		125.000	-	-	-	-	5	75	-	93.750
SANTA FE	14/15	812.400	2	5	17	49	73	96	2.800	778.350
	13/14	643.950	1	4	35	68	94	100	-	-
CATAMARCA		12.250	25	55	80	90	100	100	-	12.250
CORRIENTES		-	-	-	-	-	-	-	-	-
CHACO (Pcia. R. S. Peña)		45.500	55	70	77	93	100	100	2.300	43.200
CHACO (Charata)		45.640	43	79	89	95	100	100	1.300	44.340
FORMOSA		-	-	-	-	-	-	-	-	-
JUJUY		2.835	50	65	85	95	100	100	-	2.840
MISIONES		-	-	-	-	-	-	-	-	-
SALTA		34.115	50	65	85	95	100	100	-	34.120
SAN LUIS	T.Pan	3.600	-	-	-	-	13	59	200	2.010
	T.Fideos	400	-	-	-	-	50	80	-	320
SGO. del ESTERO		74.500	81	97	99	99	100	100	-	74.500
SGO. del ESTERO (Quimilí)		90.000	58	85	97	99	100	100	5.000	85.000
TUCUMAN	T.Pan	59.790	23	47	78	94	100	100	770	59.020
	T.Fideos	3.900	13	49	82	95	100	100	-	3.900
TOTAL PAIS	14/15	4.647.795	5	7	13	26	38	51	147.255	2.287.760
	13/14	3.648.070	1	3	11	25	37	47	-	-

(*) Cifras Provisorias

Las AREAS están expresadas en hectáreas.

ESTIMACIONES AGRICOLAS

M.A.G. y P.



ESTADO DE LOS CULTIVOS
Y HUMEDAD DEL SUELO

HUMEDAD Y ESTADO DE LOS CULTIVOS

Desde el 28/11/14 hasta el 04/12/14

PROVINCIA	DELEGACION	TRIGO (pan)									
		Estadio Fenológico (*)					Estado General				Humedad
		E	C	F	L	M	MB	B	R	M	
BUENOS AIRES	BAHIA BLANCA	-	-	14	86	-	77	23	-	-	A
	BOLIVAR	-	-	-	100	-	-	100	-	-	A
	BRAGADO	-	-	-	20	80	-	100	-	-	A
	GENERAL MADARIAGA	-	-	3	97	-	-	90	10	-	A
	JUNIN	-	-	-	-	100	-	100	-	-	A
	LA PLATA	-	-	-	100	-	-	70	30	-	E/A
	LINCOLN	-	-	-	-	100	-	100	-	-	A
	PEHUAJO	-	-	-	47	53	35	66	2	-	A
	PERGAMINO	-	-	-	-	100	-	92	8	-	A
	PIGÜE	-	-	-	100	-	50	50	-	-	A
	SALLIQUELO	-	-	-	100	-	-	100	-	-	A
	TANDIL	-	-	21	79	-	-	61	39	-	E/A
	TRES ARROYOS	-	-	-	100	-	-	-	-	-	A
25 DE MAYO	-	-	-	3	97	-	45	55	-	E	
CORDOBA	LABOULAYE	-	-	-	-	100	-	90	10	-	A
	MARCOS JUAREZ	-	-	-	-	100	-	76	15	8	A
	RIO CUARTO	-	-	-	-	100	-	76	24	-	A
	SAN FRANCISCO	-	-	-	-	100	-	75	24	1	R/PS
	VILLA MARIA	-	-	-	-	100	-	82	17	1	A
ENTRE RIOS	PARANA	-	-	-	-	100	43	57	-	-	A
	ROSARIO DEL TALA	-	-	-	-	100	24	57	14	4	E/A
LA PAMPA	GENERAL PICO	-	-	-	-	100	-	100	-	-	A
	SANTA ROSA	-	-	-	50	50	-	97	3	-	A
SANTA FE	AVELLANEDA	-	-	-	-	-	-	-	-	-	-
	CASILDA	-	-	-	-	-	-	-	-	-	-
	CANADA de GOMEZ	-	-	-	-	-	-	-	-	-	-
	RAFAELA	-	-	-	-	-	-	-	-	-	-
	VENADO TUERTO	-	-	-	-	100	-	100	-	-	A
CATAMARCA	CATAMARCA	-	-	-	-	-	-	-	-	-	-
CORRIENTES	CORRIENTES	-	-	-	-	-	-	-	-	-	-
CHACO	CHARATA	-	-	-	-	-	-	-	-	-	-
	Pcia. ROQUE SAENZ PENA	-	-	-	-	-	-	-	-	-	-
FORMOSA	FORMOSA	-	-	-	-	-	-	-	-	-	-
JUJUY	JUJUY	-	-	-	-	-	-	-	-	-	-
MISIONES	POSADAS	-	-	-	-	-	-	-	-	-	-
SALTA	SALTA	-	-	-	-	-	-	-	-	-	-
SAN LUIS	SAN LUIS	-	-	-	32	68	-	100	-	-	A
SANTIAGO DEL ESTERO	QUIMILI	-	-	-	-	-	-	-	-	-	-
	SANTIAGO DEL ESTERO	-	-	-	-	-	-	-	-	-	-
TUCUMAN	TUCUMAN	-	-	-	-	-	-	-	-	-	-

Las cifras expresan porcentaje de la superficie del área sembrada.

Estado general: MB: Muy Bueno, B: Bueno, R: Regular, M: Malo.

Humedad: A: Adecuada, R: Regular, E: Exceso, I: Inundación, PS: Principio de Sequía, S: Sequía.

Estadio Fenológico: E: Emergencia; C: Crecimiento; F: Floración; L: Llenado; M: Madurez

(*) La sumatoria puede ser inferior a 100, correspondiendo la diferencia a siembras aún sin emerger.

HUMEDAD Y ESTADO DE LOS CULTIVOS

Desde el 28/1/14 hasta el 04/12/14

PROVINCIA	DELEGACION	MAIZ										GIRASOL												
		Estadio Fenológico					Estado General					Humedad	Estadio Fenológico (*)					Estado General					Humedad	
		E	C	F	L	M	MB	B	R	M	E		C	F	L	M	MB	B	R	M				
BUENOS AIRES	BAHIA BLANCA	14	-	-	-	-	-	-	-	-	-	A	90	10	-	-	-	-	-	100	-	-	-	A
	BOLIVAR	-	-	-	-	-	-	-	-	-	-	-	-	-	-	-	-	-	-	-	-	-	-	-
	BRAGADO	5	80	-	-	-	-	100	-	-	-	A	-	100	-	-	-	-	-	100	-	-	-	A
	GENERAL MADARIAGA	26	74	-	-	-	-	93	7	-	-	A/R	15	85	-	-	-	-	-	90	10	-	-	A
	JUNIN	-	100	-	-	-	-	100	-	-	-	A	-	-	-	-	-	-	-	-	-	-	-	A
	LA PLATA	50	50	-	-	-	-	100	-	-	-	E/A	-	100	-	-	-	-	-	100	-	-	-	E/A
	LINCOLN	-	100	-	-	-	-	100	-	-	-	A	-	100	-	-	-	-	-	100	-	-	-	A
	PEHUAYO	-	100	-	-	-	40	60	-	-	-	A	-	100	-	-	-	39	61	-	-	-	-	A
	PERGAMINO	-	100	-	-	-	-	100	-	-	-	A	-	100	-	-	-	-	-	100	-	-	-	A
	PIGUE	3	97	-	-	-	-	-	-	-	-	A	10	91	-	-	-	-	-	-	-	-	-	A
	SALLIQUELO	71	15	-	-	-	-	-	-	-	-	A	-	100	-	-	-	-	-	100	-	-	-	A
	TANDIL	50	50	-	-	-	-	100	-	-	-	E/A	-	100	-	-	-	-	-	100	-	-	-	E/A
	TRES ARROYOS	11	89	-	-	-	-	-	-	-	-	A	11	89	-	-	-	-	-	-	-	-	-	A
	25 DE MAYO	39	60	-	-	-	-	85	15	-	-	E	-	100	-	-	-	-	-	80	20	-	-	E
CORDOBA	LABOULAYE	14	86	-	-	-	69	31	-	-	A/R	-	100	-	-	-	-	-	100	-	-	-	A/R	
	MARCOS JUAREZ	-	88	12	-	-	-	95	5	-	-	A	-	72	28	-	-	-	100	-	-	-	A	
	RIO CUARTO	10	90	-	-	-	-	93	7	-	-	A	-	100	-	-	-	-	100	-	-	-	A	
	SAN FRANCISCO	36	64	-	-	-	-	100	-	-	-	A	-	-	-	-	-	-	-	-	-	-	-	
	VILLA MARIA	10	80	10	-	-	-	100	-	-	-	A	31	43	-	-	-	-	100	-	-	-	A	
ENTRE RIOS	PARANA	10	20	70	-	-	-	100	-	-	-	A	-	-	100	-	-	-	100	-	-	-	A	
	ROSARIO DEL TALA	4	66	30	-	-	-	-	-	-	-	A	-	-	-	-	-	-	-	-	-	-	-	
LA PAMPA	GENERAL PICO	50	50	-	-	-	-	100	-	-	-	A	25	75	-	-	-	-	100	-	-	-	A	
	SANTA ROSA	89	11	-	-	-	-	-	-	-	-	A	67	33	-	-	-	-	100	-	-	-	A	
SANTA FE	AVELLANEDA	-	17	36	33	14	-	78	22	-	A/R	-	11	43	44	2	-	-	73	27	-	-	A/R	
	CASILDA	-	93	7	-	-	-	100	-	-	-	A	-	-	-	-	-	-	-	-	-	-	-	
	CANADA de GOMEZ	-	25	75	-	-	-	100	-	-	-	A	-	-	50	50	-	-	100	-	-	-	A	
	RAFAELA	-	54	38	8	-	-	92	8	-	-	A	-	-	44	56	-	-	100	-	-	-	A	
VENADO TUERTO	-	100	-	-	-	-	40	60	-	-	A	-	100	-	-	-	-	100	-	-	-	A		
CATAMARCA	CATAMARCA	50	50	-	-	-	-	100	-	-	R	-	-	-	-	-	-	-	-	-	-	-	-	
CORRIENTES	CORRIENTES	-	-	-	-	-	-	-	-	-	-	-	-	-	-	-	-	-	-	-	-	-	-	
CHACO	CHARATA	36	31	-	-	-	1	46	23	1	R/A	-	-	13	80	7	23	42	27	8	-	-	A/R	
	ROQUE SAENZ PENA	-	-	-	-	-	-	-	-	-	-	-	3	33	64	-	13	47	33	7	-	-	A/R/PS	
FORMOSA	FORMOSA	-	-	-	-	-	-	-	-	-	-	-	-	-	-	-	-	-	-	-	-	-	-	
JUJUY	JUJUY	-	-	-	-	-	-	-	-	-	-	-	-	-	-	-	-	-	-	-	-	-	-	
MISIONES	POSADAS	-	-	-	-	-	-	-	-	-	A	-	-	-	-	-	-	-	-	-	-	-	-	
SALTA	SALTA	-	-	-	-	-	-	-	-	-	-	-	-	-	-	-	-	-	-	-	-	-	-	
SAN LUIS	SAN LUIS	28	72	-	-	-	-	100	-	-	-	A	-	100	-	-	-	-	100	-	-	-	A/R	
SANTIAGO DEL ESTERO	SANTIAGO DEL ESTERO	90	10	-	-	-	-	-	-	-	-	A/R	-	-	-	-	-	-	-	-	-	-	-	
	QUIMILI	-	-	-	-	-	-	-	-	-	-	A/R	-	-	10	70	20	-	72	28	-	-	A/R	
TUCUMAN	TUCUMAN	63	37	-	-	-	-	-	-	-	R/PS	-	-	-	-	-	-	-	-	-	-	-	-	

Las cifras expresan porcentaje de la superficie del área sembrada.

Estado general: MB: Muy Bueno, B: Bueno, R: Regular, M: Malo.

Humedad: A: Adecuada, R: Regular, E: Exceso, I: Inundación, PS: Principio de Sequía, S: Sequía.

Estadio Fenológico: E: Emergencia; C: Crecimiento; F: Floración; L: Llenado; M: Madurez

(*) La sumatoria puede ser inferior a 100, correspondiendo la diferencia a siembras aún sin emerger.

Más información <http://dev.siaa.gov.ar/informes>